



# De T-Roc

## Brochure



Genoemde CO<sub>2</sub> emissiewaarden kunnen mogelijk afwijken i.v.m. de nieuwe WLTP testmethode. Vraag de dealer naar de CO<sub>2</sub> emissiewaarden van het door jou gewenste voertuig.



# De eerste indruk telt. Dubbel.

We weten het allemaal: je krijgt maar één kans voor een eerste indruk. Maar de T-Roc maakt twee keer een eerste indruk. En die is twee keer onvergetelijk. Dus of je nu voor de T-Roc Sport of de T-Roc Style gaat, je laat altijd een blijvende indruk achter.

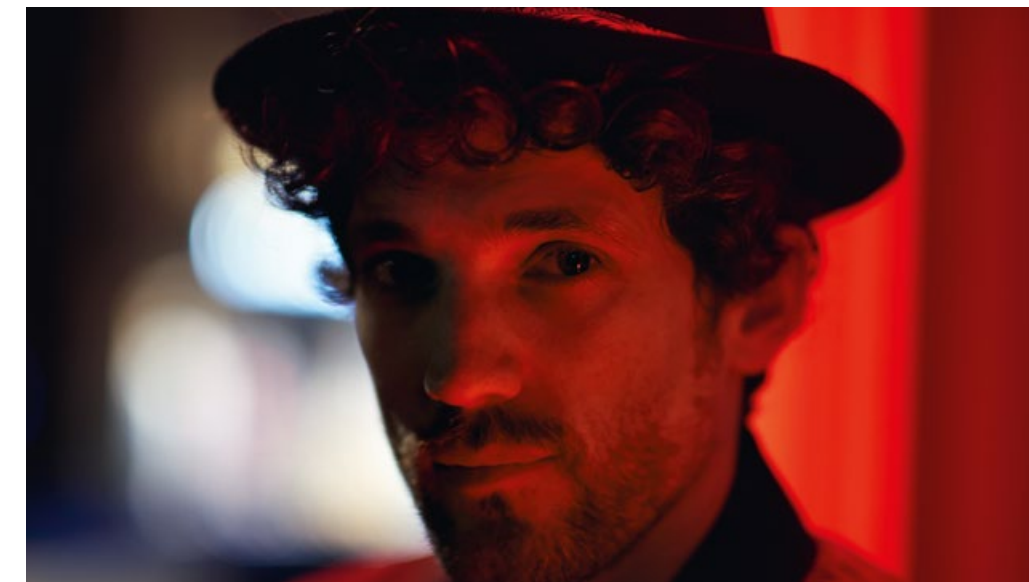






# Maakt een sterke indruk, drukt zich krachtig uit.

Vaak herken je een sterk karakter meteen. Je ziet het al aan de voorkant: met zijn stoere mistlampen en de LED dagrijverlichting in ringvorm blaakt de T-Roc van vertrouwen. Bij de T-Roc Sport heeft het dak, de A-stijlen en de zwarte of rode behuizing van de buitenspiegels optioneel een contrastkleur. En ook ieder ander detail zegt: deze SUV heeft het lef om nieuwe wegen in te slaan.





# Exterieur.

**01** Sportief en expressief: door de dynamisch ontworpen achterlichten maakt de T-Roc ook van de achterkant bekeken een diepe indruk. In de T-Roc Sport zijn ze donkerrood en hebben ze een zeer zelfbewuste uitstraling. De achterlichten zijn voorzien van energiebesparende LED lampen met een uitzonderlijk lange levensduur, voor een uitstekende zichtbaarheid, zowel overdag als 's nachts. **SP**

**02** Het speciaal ontworpen design van de voorkant van de T-Roc is opvallend. Vooral door de ringvorm van de LED koplampen en het LED dagrijlicht: prominent in de voorbumper boven de mistlampen. **SP**







# Opschudding veroorzaken. Met één druk op de knop.

Met zijn opvallende uiterlijk trekt de T-Roc automatisch alle aandacht – en helemaal als je het elektrisch bedienbare panoramaschuif-kanteldak opent. Met één druk op de knop bekijk je alles vanuit een nieuw perspectief.







01

# Zelfbewustzijn komt van binnen.

Achter het stuur van de T-Roc Sport weet je meteen wat er achter de topprestaties zit. Met de ambiente verlichting, de decorinleg en de chromen accenten laat hij zich van zijn meest sportieve en elegante kant zien. Bovendien is er ruimte genoeg en zijn er vele connectivity-functies en rijassistenten beschikbaar. Meer comfort voelt goed. Ook als je een sterk karakter hebt.



02

**01 | 02** Het interieur van de T-Roc Sport met Sport+ pakket is sportief en elegant: dakhemel in zwart, dashboard en decorinleg in de deuren in 'Caribou Grey', deurbekleding in titanium zwart en omgevingslicht in rood. Hierdoor is de sfeer altijd aangenaam in de auto en kun je je ook in het donker gemakkelijk oriënteren. De sport-/comfortstoelen vóór in de bekleding 'Gem' in 'Titan Black'/'Ceramique' bieden de rug maximale steun en zijn optioneel verkrijgbaar met geïntegreerde verstelbare lendensteunen. En pedalen in aluminium zorgen voor het ultieme motorsportgevoel. **MU**



# Het design van zelfvertrouwen.

De T-Roc zorgt voor opschudding. Een opvallend designelement is de C-stijl: een chromen sierlijst accentueert de coupévormige daklijn van de auto. En je kunt zelf nog meer de aandacht trekken. Bijvoorbeeld met de kleur van het dak, de A-stijl en de buitenspiegels bepaal jij hoe je met jouw T-Roc opvalt tussen alle anderen.







# Exterieur.



**01** Het design van de **achterkant** van de T-Roc springt in het oog en dat komt onder meer door de opvallende diffuser met sierlijsten, die voor een robuuste uitstraling zorgen. De elegante trapeziumpanelen bieden een sierlijk tegenwicht en benadrukken het stedelijke karakter. De sterk geaccentueerde randen aan de achterkant zorgen dat de cross-over er ook aan de achterkant zelfverzekerd uitziet, met achterlichten die zijn verwerkt in de horizontale lijnen. **ST**

**02** Geef je T-Roc Style karakter – met jouw eigen stijl. **Kies de kleur van de carrosserie en een andere kleur voor het dak**, de buitenspiegelbehuizing en de A-stijl. Met een keuze uit zwart en Pure White zijn meerdere combinaties mogelijk. Door de koplampbehuizing van de T-Roc Style zie je zelf beter en word je gezien. Ook bij daglicht ziet het er goed uit, door slimme details zoals de uitsparing voor de dagrijverlichting in de voorbumper. **ST**



# Past zich precies aan, zoals jij wilt.

De T-Roc gaat aan de binnenkant verder met waar hij van buiten mee begonnen was: individualiteit tot in het kleinste detail, precies zoals jij dat wilt. Je hoeft in de T-Roc maar één kant op te gaan: die van jouw persoonlijke smaak.

**01** Ga zitten op de comfortstoelen met tweekleurige bekleding 'Tracks 4' met kurkumakleurige afwerking. Telefoon ontspannen tijdens het rijden of speel je favoriete muziek vanaf je mobiele telefoon met het **infotainmentsysteem 'Discover Media'**. Witte ambiënte verlichting met oplichtende sierstrips, leeslichten voor en achter en de verlichting van de beenruimte zorgen voor een bijzondere sfeer in de auto als je eropuit gaat. Stuurwiel en schakelpookknop in de T-Roc Style zijn in leder en dat voelt prettig aan je handen. **MU**







02-04 Bepaal zelf de kleur van het **dashpad**, de decoratieve omlijsting van het dashboard: 'Black Oak Brown', 'Ravenna-blauw', 'Energetic Oranje' of 'Kurkuma-geel'. De decorinleg op de deuren en het middenconsole krijgen ook jouw favoriete kleur en hetzelfde geldt voor de zitvlakmiddenbanen op de stoelen. **ST**



Standaard **S** Standaard bij T-Roc Sport **SP** Standaard bij T-Roc Style **ST** Speciale optie **MU**  
 Brandstofverbruik in l/100 km: gecombineerd tussen 6,8 en 4,3, CO<sub>2</sub>-uitstoot in g/km: gecombineerd tussen 155 en 115.



# T-Roc.



**01** De T-Roc combineert het buitengewone met comfort waar je makkelijk aan went. De compacte SUV is optioneel uitgerust met automatische **airconditioning ('Air Care Climatronic')**. Daar zul je vooral in de zomer blij van worden, als je op de warme plattelandswegen rijdt. **MU**

**02** Handig als meer mensen in dezelfde auto rijden: de personaliseringsfunctie van de **boordcomputer 'plus'**. Hiermee koppel je bijvoorbeeld rijassistenten, het bestuurdersprofiel of de instelling van de buitenspiegel aan de contactsleutel. Zodra je instapt neemt de T-Roc al jouw persoonlijke instellingen over. **S**





# Voel je overal thuis. En voel je overal jezelf.

Je kunt overal je eigen weg gaan in de T-Roc. Daarvoor zorgen de innovatieve connectivity-mogelijkheden en multimedia-opties zoals het digitaal instrumentenpaneel (Active Info Display) of de mobiele online diensten (Car-Net) waarmee je rijgegevens en kaartinformatie aanpast naar jouw wensen. Maak jouw rijervaring zo persoonlijk als je kunt.





# Connectivity.

De T-Roc is een pionier en niet alleen door het vernieuwende design. Ook op technologisch gebied is de T-Roc zijn tijd vooruit. Alleen al door de innovatieve connectivity-mogelijkheden. Of je nu je telefoon wilt opladen of gegevens over het voertuig wilt opvragen, de integratie van mobiele apparaten in de T-Roc is nu nog eenvoudiger.



01



02

**01** Je mobiele telefoon kun je draadloos opladen met de optionele inductieve laadfunctie telefoonvoorbereiding 'plus'. Verder is er een extra USB-aansluiting beschikbaar in het opbergvak, waarmee je bijvoorbeeld je tablet van stroom kunt voorzien. Dankzij de inductieve verbinding met de buitenantenne is de spraakwaliteit optimaal. Dat klinkt niet alleen goed, maar is ook erg praktisch. **MU**

**02** Goed om te weten dat er altijd iemand in de buurt is: met Car-Net 'Security & Service' bereik je de noodoproepcentrale van Volkswagen door simpelweg op de MUS-schakelaar te drukken.<sup>1),2)</sup> Er wordt spraakverbinding gemaakt met een medewerker van de centrale die met jou in gesprek blijft totdat de hulp is gearriveerd. Intussen verstuurt het systeem automatisch alle relevante informatie naar het hoofdkantoor voor snelle en gerichte actie. Als bij een ernstig ongeval de airbag activeert, wordt automatisch hulp gebeld. **MU**



03



04

**03** Met Car-Net 'App-Connect'<sup>2),3)</sup> verplaats je de apps op je mobiele telefoon zoals Spotify naar het touchscreen van je infotainmentsysteem. Beschikbaar voor MirrorLink® en Apple CarPlay™. Je kunt bovendien gebruik maken van voertuiggegevens voor extra functionaliteiten. **MU**

**04** Met Car-Net 'Guide & Inform'<sup>2)</sup> maak je gebruik van actuele gegevens op internet. Je ziet dus realtime waar files ontstaan en in welke parkeergarage nog plaats is. Zo kun je je route gemakkelijk aanpassen en jezelf een hoop ergernis besparen. Je kunt zoekopdrachten invoeren die je naar speciale bestemmingen leiden, zoals hotels, restaurants of het dichtstbijzijnde benzinstation. **MU**

1) Om Car-Net 'Security & Service' te gebruiken sluit je een aparte online overeenkomst met Volkswagen AG. Registreer de auto binnen 90 dagen vanaf de overdracht op [www.volkswagen.com/Car-Net](http://www.volkswagen.com/Car-Net). Dan heb je tijdens de volledige geldigheidsperiode van de overeenkomst beschikking over alle services. De service Noodhulpgesprek is al ingeschakeld bij aflevering van de auto. Registratie is hiervoor niet vereist. De beschikbaarheid van Car-Net-services kan per land verschillen. De services zijn beschikbaar gedurende de overeengekomen contracttermijn en zijn mogelijk onderhevig aan wijzigingen tijdens de contracttermijn. Voor het gebruik van de gratis Car-Net-app is een smartphone met iOS of Android en een sim-kaart met mobiele data vereist. Je moet ook beschikken over een geschikt bestaand mobiel abonnement of een apart mobiel abonnement afsluiten bij een mobiele provider. Afhankelijk van je mobiele tarief, zijn er mogelijk extra kosten verbonden aan het verzenden en ontvangen van gegevens (bijvoorbeeld roaming-kosten), met name als je Car-Net in het buitenland gebruikt. Ga voor meer informatie over Car-Net Security & Service naar [www.volkswagen.com/Car-Net](http://www.volkswagen.com/Car-Net) of neem contact op met je Volkswagen-dealer. Neem voor meer informatie over mobiele tarieven contact op met je mobiele provider. Je Volkswagen dealer informeert je graag.

2) Het gebruik van de mobiele online dienst Car-Net Guide & Inform is alleen mogelijk in combinatie met de optionele systemen 'Discover Media' en 'Discover Pro'. Je hebt ook een mobiel apparaat (bijvoorbeeld een mobiele telefoon) nodig, dat kan dienen als mobiele WiFi-hotspot. Met de optionele mobil-interface 'Premium' kun je een mobiele telefoon met Remote SIM Access Profile (rSAP) of een sim-kaart met telefoon en data-opties gebruiken. Je krijgt alleen toegang tot de Car-Net Guide & Inform-diensten als je beschikt over een bestaand contract voor mobiele telefonie bij een provider of vooraf zo'n contract afsluit. Alleen beschikbaar binnen het bereik van het mobiele netwerk van je provider. Voor de ontvangst van datapakketten via internet kunnen, afhankelijk van je abonnement en vooral in het buitenland, extra kosten (bijvoorbeeld roaming-kosten) in rekening worden gebracht. Vanwege het datavolume dat Car-Net Guide & Inform gebruikt, raden we sterk aan om een contract met vaste tarieven af te sluiten bij je serviceprovider. Voor het gebruik van Car-Net Guide & Inform moet je een apart contract met Volkswagen afsluiten. Na de overschrijving heb je 90 dagen de tijd om het voertuig te registreren op [www.volkswagen.com/car-net](http://www.volkswagen.com/car-net). De beschikbaarheid van Car-Net Guide & Inform kan van land tot land variëren. Deze diensten zijn beschikbaar gedurende de looptijd van het contract en kunnen onderhevig zijn aan inhoudelijke wijzigingen. Ga voor meer informatie over Car-Net Guide & Inform naar [www.volkswagen.com/car-net](http://www.volkswagen.com/car-net) of vraag ernaar bij je Volkswagen-dealer. Voor informatie over je mobiele tariefvoorwaarden kun je terecht bij je serviceprovider.

3) Alleen beschikbaar in combinatie met het radiosysteem 'Composition Media' of het navigatiesysteem 'Discover Media'. Controleer of je apparaat compatibel is met App-Connect, want App-Connect wordt momenteel slechts door enkele mobiele telefoons ondersteund. Volkswagen werkt nauw samen met grote fabrikanten om brede ondersteuning voor App Connect-technologieën te genereren. Ga voor actuele informatie over de compatibiliteit van nieuwe en bestaande mobiele telefoons naar [www.volkswagen.com/car-net](http://www.volkswagen.com/car-net). Het gebruik van App-Connect Apps gebeurt uitsluitend via je mobiele telefoon. Let op de contractuele voorwaarden met betrekking tot de data en internetverbinding.



# Multimedia.

Opwindend en ontspannend. Met het optionele digitale instrumentenpaneel (Active Info Display) en het navigatiesysteem 'Discover Media' kom je niet alleen zonder zorgen op de juiste bestemming aan, je hebt onderweg ook een leuke tijd.



01

**01** Het optionele navigatiesysteem 'Discover Media' heeft een kleuren touchscreen van 20,3 cm. De zes luidsprekers, FM-radio-ontvangst, CD-speler die met MP3, AAC en WMA overweg kan, twee SD-kaartlezers, USB-aansluiting en telefoonvoorbereiding voor Bluetooth zorgen voor veel gemak. **MU**



02

**02** Muziek wordt nog spannender met een voelbare bas. Met het optionele geluidssysteem 'Beats' zorgen zes luidsprekers en een subwoofer voor een fantastisch geluid en een indrukwekkende bas. De luidsprekers worden gevoed door een 8-kanaalversterker met een vermogen van 300 Watt. Te bedienen via het radio- of navigatiesysteem, dat je al met het 'Beats'-startscherm begroet als je inschakelt. **MU**

**03** Het optionele digitale instrumentenpaneel (Active Info Display) laat je veel meer zien dan je snelheid: gedetailleerde rijgegevens of een grafische weergave van je rijassistenten. In combinatie met een navigatiesysteem kun je ook de wegenkaart laten weergeven. **MU**



03



04



05

**04** Het optionele radiosysteem 'Composition Media' heeft zes luidsprekers. Het bevat dezelfde functionaliteiten en connectiviteitsmogelijkheden als 'Composition Colour', zoals een CD-speler, een USB-aansluiting en telefoonvoorbereiding voor Bluetooth. Het is bijzonder gemakkelijk in het gebruik door het kleuren touchscreen van 20,3 cm. **MU**

**05** Het radiosysteem 'Composition Colour' heeft een kleuren touchscreen van 16,5 cm en kan overweg met MP3- en WMA-formaat. Het heeft een SD-kaartlezer, ontvangt FM-radio en beschikt over vier hoogwaardige luidsprekers en een aux-in-aansluiting voor externe bronnen. **S**





# Volg je eigen weg. Niet de massa.

Vertrouwen zit standaard in het pakket van de T-Roc. Niet in de laatste plaats door de talloze rijassistenten. In de file of in het stadsverkeer: in de T-Roc ben je op elke situatie voorbereid, ook als je buiten je vertrouwde omgeving bent.





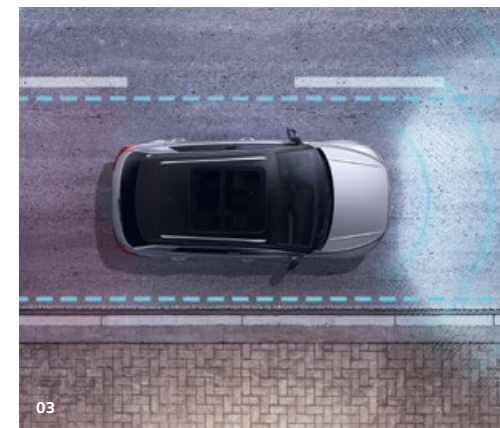
# Rijassistenten.



**01** Het optionele **proactieve beveiligingssysteem** voor inzittenden kan gevaarlijke situaties herkennen en treft automatisch voorzorgsmaatregelen, bijvoorbeeld om de werking van de airbags te optimaliseren. Bovendien worden de veiligheidsgordels voorin in een fractie van een seconde aangespannen.<sup>1)</sup> **MU**

**02** Autorijden is reageren op het rijgedrag van anderen. Dat vraagt om voortdurende oplettendheid. De T-Roc is uitgerust met **Adaptive Cruise Control (ACC)**. Met één druk op de knop zorgt het systeem ervoor (door te remmen of te versnellen) dat de afstand tussen jou en jouw voorganger gelijk blijft en dat je de ingestelde snelheidslimiet niet overschrijdt. **S**

**03** Eentonige stukken, versmalde rijbanen en landweggetjes – tijdens lange autoritten kan de concentratie van de bestuurder afnemen. De T-Roc is standaard uitgerust met de **rijstrookbehoudassistent (Lane Assist)**. En dat kan ongevallen voorkomen. Het systeem detecteert rijstrookmarkeringen met een camera en start een corrigerende stuurinterventie als je van de rijstrook afwijkt.<sup>1)</sup> **S**



**04** Met het **afstandswaarschuwingssysteem (Front Assist)** inclusief voetgangersherkenning ga je ontspannen op weg. Herkent het systeem een kritieke situatie dan krijgt de bestuurder een waarschuwing. Als de kritieke situatie niet verdwijnt, dan schakelt het noodremsysteem in. Dat gebeurt zelfs bij voetgangers die plotseling de weg op stappen.<sup>1)</sup> **S**

**05** De optionele **parkeersensoren** maken het parkeren op lastige plekken een stuk eenvoudiger. Je wordt met geluidssignalen gewaarschuwd bij obstakels en je ziet de parkeersituatie op het scherm.<sup>1)</sup> De optionele **parkeerassistent (Park Assist)** met remfunctie vindt zelfs een geschikte parkeerplaats. Het stuurt automatisch de parkeerplaats in en rijdt er ook automatisch weer uit.<sup>1)</sup> Het enige wat jij hoeft te doen is gas geven, koppelen en remmen. En kijken, natuurlijk. **MU**



**06** Een auto die achter je rijdt, maar die je niet ziet in je zij- of achteruitkijkspiegel, bevindt zich in je dode hoek. De optionele **'dodehoek-sensor' (Blind Spot)** waarschuwt je voor voertuigen in je dode hoek, zodat je niet van rijbaan verandert als dat niet kan. Bij het achteruitrijden monitort de parkeerassistent de achter- en zijgebieden en waarschuwt bij obstakels.<sup>1)</sup> **MU**

**07** De **elektrische kofferdeksel** kun je gemakkelijk openen vanaf de bestuurdersstoel. De openingshoogte kun je instellen, voor als je bijvoorbeeld in een lage ruimte bent. Als alles is opgeborgen druk je op de knop van de kofferdeksel en sluit hij automatisch. **MU**

1) Binnen de grenzen van het systeem.



---

# Nieuwe wegen verkennen.

Spontaniteit is geen probleem voor de T-Roc. Dankzij 4MOTION Active Control is hij ook voorbereid op onbekend terrein. Met verschillende rijprofielen past de T-Roc zich aan verschillende omstandigheden aan. Dus ga nieuwe uitdagingen niet uit de weg!





# 4MOTION, besturing en rijprofielen.



**01** De ondergrond mag telkens anders zijn, maar je rijplezier blijft net zo groot: als je voor de T-Roc met 4MOTION-aandrijving kiest, kun je rijprofielen voor verschillende wegomstandigheden activeren met **4MOTION Active Control**. Je kunt kiezen tussen Snow, Onroad, Offroad en Offroad Individual. Het systeem bedien je heel eenvoudig met schakelaar met een draai-/druk-functie. In de Onroad-modus kun je bijvoorbeeld voor de Eco-modus of de dynamische Sport-modus kiezen. **MU**

**02** De **variabele stuurbekrachtiging (Progressive Steering)** van de T-Roc Sport zorgt voor een betere controle bij sportief rijden en voor extra comfort tijdens dagelijks gebruik. Zo reduceert het systeem de stuurbewegingen die nodig zijn bij inparkeren en verhoogt het de dynamiek door een directe stuurreactie in straten met veel bochten. **SP MU**

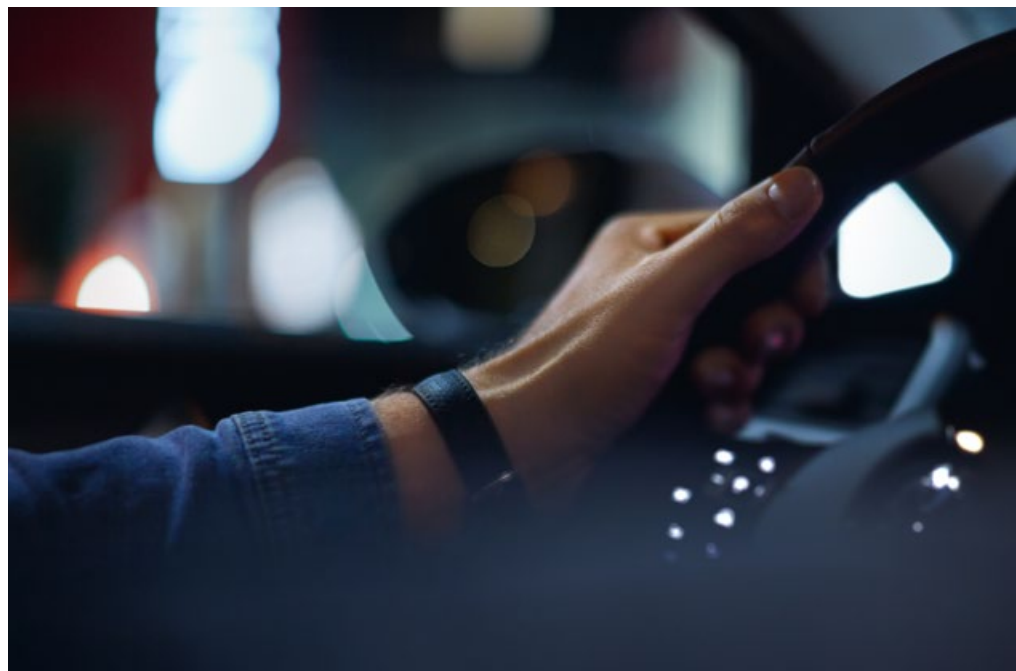
**03** Met de optionele **rijprofielinstelling** heb je altijd het geschikte rijprofiel tot je beschikking: Normaal, Eco, Sport, Comfort of Individual. Zo worden de motor en de transmissie afgestemd op de specifieke omstandigheden. Met het profiel 'Individual' kun je de instellingen naar eigen wens aanpassen. **MU**





# R-Line.

Krachtige bumpers in carrosseriekleur, dynamisch gevormde luchtinlaten, het 'R-Line' logo op de grille: één blik op de T-Roc met het R-Line pakket wordt beantwoord met pure sportiviteit. En als je daar nog een schepje bovenop wilt doen, kies je voor de optionele 19 inch lichtmetalen velgen 'Suzuka' in 'Dark Graphite' met glanzend oppervlak.



Alle uitrustingen worden aangeboden door Volkswagen R GmbH. Kijk voor meer informatie op [www.volkswagen.de](http://www.volkswagen.de). De R-Line is later beschikbaar. Vraag je Volkswagen-dealer om meer informatie.

Standaard **5** Standaard bij T-Roc Sport **5P** Standaard bij T-Roc Style **5T** Speciale optie **MU**  
Brandstofverbruik in l/100 km: gecombineerd tussen 6,8 en 4,3, CO<sub>2</sub>-uitstoot in g/km: gecombineerd tussen 155 en 115.





01 De perfecte afsluiter van de sportieve uitstraling zijn de optionele **18 inch lichtmetalen velgen 'Sebring'** in 'Grey Metallic' en 215/50 R 18-banden. **MU**

02 Zelfverzekerd vanuit elk perspectief. Door de in carrosseriekleur gespoten onderzijde van portieren en bumpers in sportief design wordt hij overal opgemerkt. En het **achteraanzicht** wordt bepaald door opvallende details, zoals de markant gelakte bumper en de donkerrode LED achterlichten. **MU**

Standaard **S** Standaard bij T-Roc Sport **SP** Standaard bij T-Roc Style **ST** Speciale optie **MU**  
Brandstofverbruik in l/100 km: gecombineerd tussen 6,8 en 4,3, CO<sub>2</sub>-uitstoot in g/km: gecombineerd tussen 155 en 115.



Standaard **S** Standaard bij T-Roc Sport **SP** Standaard bij T-Roc Style **ST** Speciale optie **MU**  
Brandstofverbruik in l/100 km: gecombineerd tussen 6,8 en 4,3, CO<sub>2</sub>-uitstoot in g/km: gecombineerd tussen 155 en 115.





**03** Het **interieur** van de T-Roc met het R-Line pakket scoort tot in het kleinste detail. Naast het multifunctionele sportstuurwiel in leder met R-Line logo en siernaden in kristalgrijs zorgen de vele design-extra's voor een exclusieve uitstraling. Waaronder de lederen schakelpookmanchet, pedalen van aluminium, voetmatten met siernaden in kristalgrijs en het R-Line logo op het startbeeldscherm. **MU**



**04** Hoogtepunt in het R-Line pakket zijn de **sport-/comfortstoelen** vóór in de stof 'Carbon Flag'. De rugleuningen in microfiber 'San Remo' zorgen voor opvallende accenten en het geborduurde R-Line logo op de rugleuning van de voorstoelen geeft een zelfverzekerde uitstraling. De hoofdsteunen, buitenzijde stoelwangen, de middenzitplaats achterin en de middenarmsteun zijn in kunstleder. De zwarte dakhemel maakt de unieke sfeer compleet. **S**



**05** Kom binnen: de **aluminium instaplijst** met R-Line opschrift nodigt uit om in te stappen. **MU**



# Volkswagen Accessoires.



01

**01 | 02** Originele accessoires voor een opvallende off-road look: de **treeplanken** met antislip-laag van zilverkleurig aluminium geven de auto een scherp en robuust uiterlijk. De achterkant van de T-Roc straalt kracht uit door de aantrekkelijke en praktische bekleding in chroom-look voor de achterklep. **MU**

Standaard **ST** Standaard bij T-Roc Sport **SP** Standaard bij T-Roc Style **ST** Meeruitvoering **MU**  
Brandstofverbruik in l/100 km: gecombineerd tussen 6,8 en 4,3, CO<sub>2</sub>-uitstoot in g/km: gecombineerd tussen 155 en 115.



02

**03** **Instaplijsten** van hoogwaardig aluminium met T-Roc-opschrift beschermen het veelgebruikte instapgebied en vormen een visueel hoogtepunt. Een set bestaat uit twee strips voor de voorste instapgebieden. **MU**



03





**04** Of het nu gaat om de boottrailer, caravan of de extra bergruimte - voor het vervoer van een aanhangwagen heb je de **juiste accessoires** nodig. De trekhaak is beschikbaar in vaste of afneembare versie. De meegeleverde 13-polige elektrische installatiekit zorgt voor de voeding en daarmee voor de veilige werking van de aanhangwagen. **MU**



**05** De kunststof **fietsenhouder** heeft een aerodynamische vorm, is afneembaar en City-Crash-getest. Hij laat zich in een handomdraai bevestigen. **MU**

**06** De **fietsendrager 'Premium'** kan twee fietsen of E-Bikes dragen en is zeer licht door het innovatieve bevestigingssysteem. Met het openen van de draagbeugel bevestig je de fietsendrager automatisch en dus heel eenvoudig op de trekhaak. De afstandhouders met diefstalbeveiliging zijn afneembaar. Het rek kan met een voetpedaal in een hoek van 90 graden neergeklapt worden, zodat de bagageruimte probleemloos bereikbaar blijft. Wil je de fietsendrager altijd meenemen of veilig in de auto opbergen tijdens de vakantie? In een paar eenvoudige stappen plaats je het bij het reservewiel in je Volkswagen. Verwijder daarvoor alle onderdelen van het reservewiel en maak zo ruimte voor de fietsendrager. De originele kentekenplaat houder met Volkswagen logo maakt het plaatje af. Optioneel verkrijgbaar zijn een draagtas om de drager te beschermen en een laadbrug voor het eenvoudig laden van zware fietsen. **MU**



**07** De **dakdragers** vormen de systeembasis voor elke dakopbouw. Ze zijn stabiel, licht en vooral snel te bevestigen aan de dakreling. Geen vervelende verrassingen dankzij het antidiefstalvergrendelingsstelsel. **MU**

**08** De stevige **bagagebox** in hoogglanszwart van hoogwaardig kunststof is afsluitbaar en snel te monteren dankzij de praktische snelsluitingen. De box kan aan bestuurders- en passagierskant worden geopend en kan heel gemakkelijk worden geladen en gelost dankzij de extra grote openingshoek. De bagageboxen zijn verkrijgbaar met een inhoud van 340 en 460 liter. **MU**

**09** Met de ski- en snowboardhouder **'Komfort'** kun je veilig en comfortabel maximaal zes paar ski's en vier snowboards vervoeren. Het lichtgewicht systeem van geanodiseerd aluminium maakt laden en lossen eenvoudig door de praktische uittrekfunctie. **MU**





**10** Het scheurbestendige **bagagenet** is ideaal voor alle kleine tot middelgrote spullen die je op hun plaats wilt houden. Het wordt aan de standaard sjerogen bevestigd in de bagageruimte. **MU**



**11** De ene kant is van zacht velours en de andere kant heeft plastic antislip-noppen: met deze **bagageruimtemat** heb je voor al je bagage de juiste ondergrond. Een geïntegreerd uitklapbaar doek beschermt de laadrand bij laden en lossen. **MU**



**13** De **kofferbakschaal** met het T-Roc-opschrift is licht, flexibel en exact op maat gemaakt voor de T-Roc. Een opstaande rand van 4 centimeter beschermt tegen vuil en de ruitstructuur zorgt dat de bagage minder schuift. Voor de T-Roc beschikbaar met variabele en diepe laadvloer. **MU**



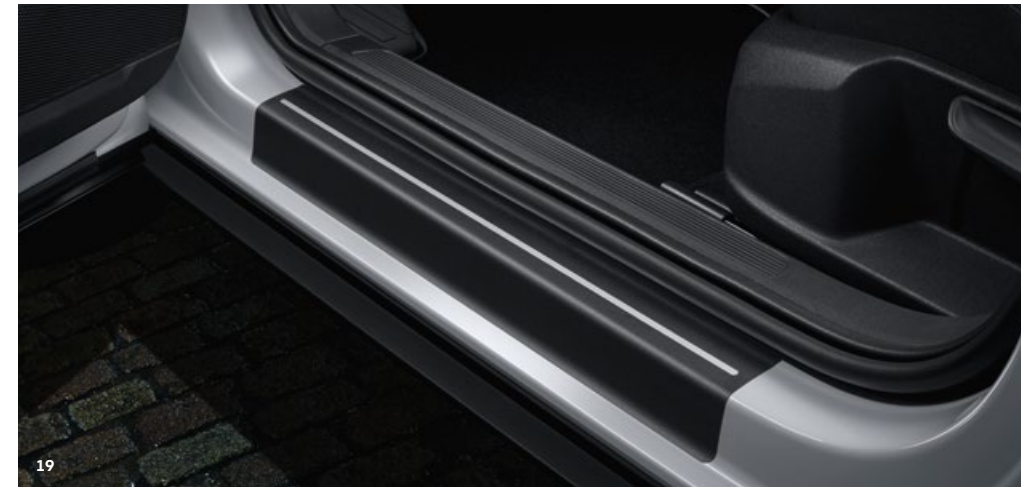
**14** Optimale ventilatie van de binnenruimte draagt bij aan een hoog rijcomfort. Geniet van circulerende frisse lucht, ook als het regent of sneeuwt, en voorkom hoge temperaturen op warme dagen. De onderhoudsvriendelijke, UV-bestendige en afwasbare **windschotten** zijn gemaakt van hoogwaardig, recyclebaar acrylglas en zijn eenvoudig te bevestigen. **MU**



**15** De hoogwaardige **textielvoetmatten 'Premium'** met T-Roc-opschrift van duurzaam dichtgeweven velours en witte rand verfraaien niet alleen, maar beschermen ook tegen vuil. **MU**

**16** De **voetmatten 'Optimat'** met T-Roc-opschrift combineren alle sterke eigenschappen van rubberen vloermatten met de elegantie van textiel. De u-vormige rand beschermt tegen vuil en vocht. Het geïntegreerde antislip-systeem voorkomt glijden. Met T-Roc-opschrift op de voormatten. **MU**

**17** Deze stevige, gemakkelijk te bevestigen **pedaalset** in mooi design is van geborsteld roestvrijstaal en is verkrijgbaar voor automaat en handgeschakelde modellen. De antislip-laag zorgt voor grip. **MU**



**18** Zo blijft de beenruimte het hele jaar schoon: deze **voetmatten** met T-Roc-opschrift kunnen alle weersomstandigheden aan en voorkomen beschadiging door vuil en vocht. De matten ruiken niet en zijn 100% recyclebaar. Het geïntegreerde bevestigingssysteem verbindt de matten aan de ondergrond. **MU**

**19** De robuuste **zwart-zilverkleurige instaplijststickers** beschermen de lak van het instapgebied tegen krassen en beschadiging. Omdat ze precies op maat zijn gemaakt, plak je ze gemakkelijk op de juiste plaats. Een set bestaat uit vier stickers voor de instapgebieden voor en achter. **MU**

**20** Als een onzichtbaar schild tegen vuil kun je deze **transparante sticker** op het achterste instapgedeelte aanbrengen. Krassen krijgen geen kans meer. **MU**





21

21 – 25 Praktisch, comfortabel en flexibel: met het innovatieve modulaire rij- en comfortstelsel is je auto altijd opgeruimd en netjes. Voor de passagiers op de achterbank zijn de belangrijkste onderdelen altijd binnen handbereik en gemakkelijk te bedienen. Het stelsel bestaat uit een **basismodule** die is gemonteerd tussen de hoofdsteunpoten van de voorstoelen, en verschillende afzonderlijk verkrijgbare uitbreidingsmodules. Waaronder bijvoorbeeld een draagbare **kleerhanger**, een stevige **tashaak**, draaibare **tablethouders** voor modellen van verschillende fabrikanten, een houder voor de nieuwe GoPro® of een **verstelbare opklapbare tafel met bekerhouder**. Eén houder, vele mogelijkheden: alle modules kun je gemakkelijk aan de basismodule bevestigen en flexibel tegen elkaar uitwisselen. **MU**



22



24



23



25



26



26

26 | 27 Grote veiligheid voor de kleintjes: de **kinderzitjes** zijn voor alle leeftijden in de juiste maat beschikbaar. Het zitcomfort is uitzonderlijk hoog en de bediening eenvoudig, omdat alle hoezen gemakkelijk kunnen worden verwijderd en gewassen op 30 °C. Je Volkswagen-dealer vertelt je graag meer over het complete assortiment. De gemakkelijk te reinigen, **antislip-stoelhoes** biedt extra bescherming voor de stoelen en voorkomt schuren of vuil. Het bestaat uit bescherm delen voor de rugleuning en voor de zitting. **MU**

28 Heb je de **spraakbediening** niet meteen besteld bij het radio- en mediasysteem 'Composition Media' of bij het navigatiesysteem 'Discover Media'? Dan kun je het altijd later activeren. Telefoon, radio en navigatie kun je dan met je stem bedienen. Na activering geeft een rode microfoon aan dat je kunt spreken. Via het beeldscherm zie je welke commando's je kunt gebruiken. **MU**



28



29

29 Voor koffie hoeft je niet meer te wachten tot de volgende rustpauze, want met de mobiele **espressomachine 'Volkswagen Edition'** heb je altijd je eigen koffiebar aan boord. Je kunt de machine op het 12-volt-stopcontact aansluiten en op elk moment van een verse espresso genieten. Bij de set krijg je twee onbreekbare espressokopjes, een servet, 25 espresso-pads en een opbergdoos. **MU**

30 De **CarStick LTE** biedt een hotspot voor onbeperkt internet in je Volkswagen, zodat je gebruik kunt maken van onze mobiele diensten (Volkswagen Car-Net), zonder je mobiele telefoon te koppelen. Bovendien heb je in een handomdraai je eigen WLAN-hotspot in de auto. Plaats een SIM-kaart<sup>1)</sup> in de Volkswagen CarStick LTE en sluit hem aan op het navigatiesysteem 'Discover Media'. Zo kun je al je wifi-apparaten aan boord gebruiken. Je hoeft ze alleen maar aan te sluiten op de USB-ingang van de auto. **MU**



30



31

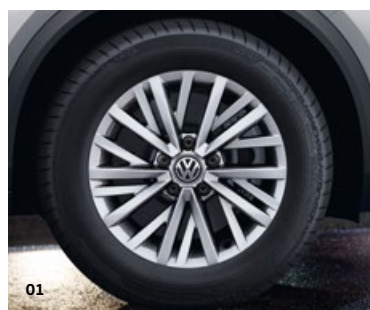
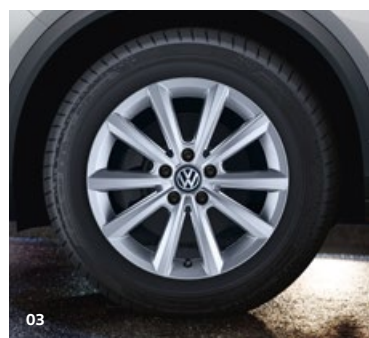
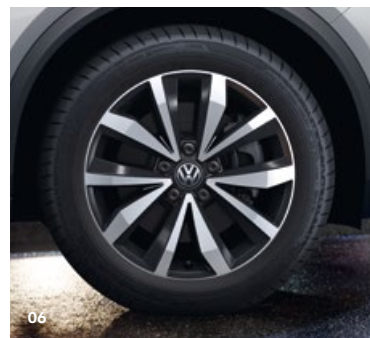
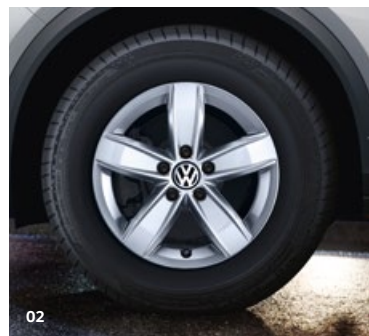
31 Al je tussendoortjes zijn op temperatuur in de **koel- en warmhoudbox** die je op het stopcontact in de auto kunt aansluiten. 2-literflessen kunnen rechtop staan en in totaal kun je zo'n 25 liter vervoeren. **MU**

<sup>1)</sup> Een sim-kaart en mobiel dataverkeer worden niet meegeleverd. Neem hiervoor contact op met een serviceprovider. Sommige providers brengen extra kosten in rekening voor het gebruik van data.



# Velgen.

- 01 16 inch lichtmetalen velgen 'Chester' **MU**
- 02 16 inch lichtmetalen velgen 'Corvara', Volkswagen Accessoires **MU**
- 03 17 inch lichtmetalen velgen 'Merano', Volkswagen Accessoires **MU**
- 04 17 inch lichtmetalen velgen 'Kulmbach' **SP**
- 05 17 inch lichtmetalen velgen 'Kulmbach' **MU**
- 06 17 inch lichtmetalen velgen 'Mayfield' **ST**
- 07 17 inch lichtmetalen velgen 'Mayfield' **ST**
- 08 18 inch lichtmetalen velgen 'Montego Bay' **MU**
- 09 18 inch lichtmetalen velgen 'Grange Hill' **MU**
- 10 18 inch lichtmetalen velgen 'Sebring', Volkswagen R **MU**
- 11 19 inch lichtmetalen velgen 'Suzuka', Volkswagen R **MU**





# Lakken en dakkleuren.



01



02



03



04



05



06



07



08



09



10



11

- 01 Pure White unielak OQ **MU**
- 02 Urano-gijs unielak 5K **S**
- 03 Flash-Rood unielak D8 **MU**
- 04 Energetic Orange metallic lak 4M **MU**
- 05 Ravenna-blauw metallic lak 5Z **MU**
- 06 Kurkuma-geel metallic lak 6T **MU**
- 07 Atlantic Blue metallic lak H7 **MU**
- 08 White Silver metallic lak K8 **MU**
- 09 Black Oak Brown metallic lak P0 **MU**
- 10 Indium-grijs metallic lak X3 **MU**
- 11 Deep Black pareffect lak 2T **MU**



12

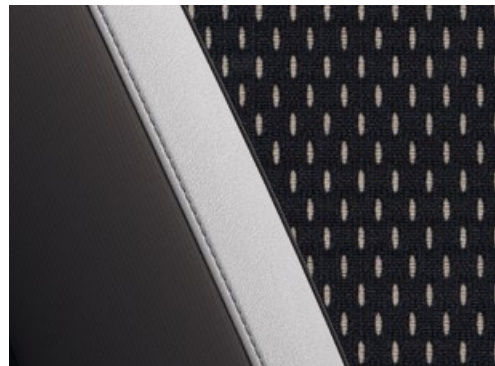
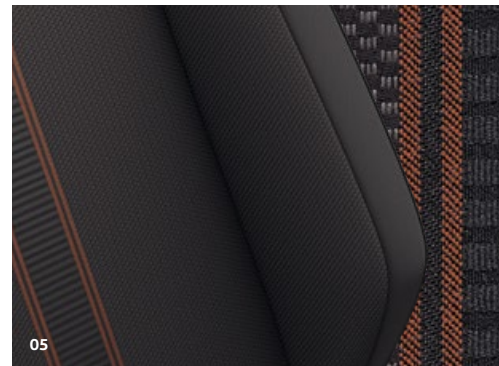
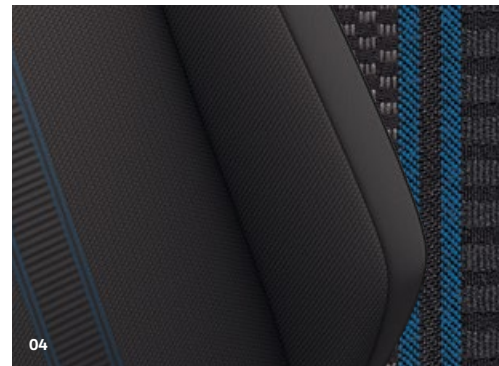
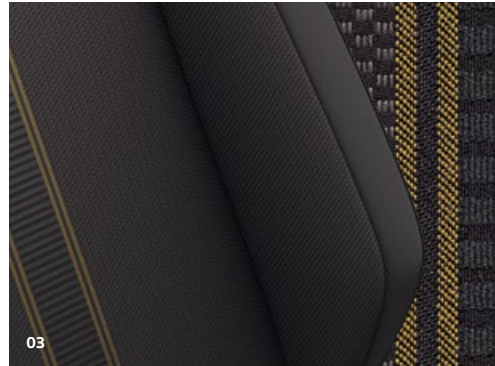
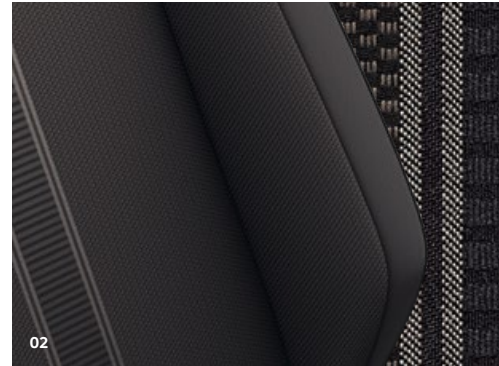
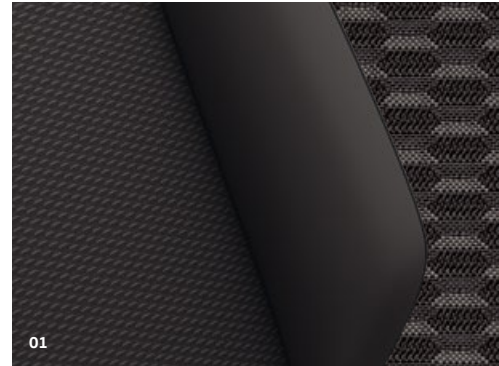
- 12 Pure White unielak OQ
- 13 Zwart unielak A1

13

De foto's op deze pagina tonen de T-Roc Style. De T-Roc Style is standaard verkrijgbaar met het dak in de contrasterende kleuren zwart en Pure White. De T-Roc Sport is standaard uitgerust met het dak in carrosseriekleur en optioneel verkrijgbaar met de contrasterende kleur zwart.



# Bekleding.



- 01 Stof 'Basket' Titan Black EL **ST**
- 02 Stof 'Tracks4' Black Oak/Ceramique FF **ST**
- 03 Stof 'Tracks 4' Kurkuma-geel GJ **ST**
- 04 Stof 'Tracks 4' Ravenna-blauw GK **ST**
- 05 Stof 'Tracks 4' Energetic Orange GL **ST**
- 06 Stof 'Gem' Titan Black/Ceramique met rode afwerking JQ **SP**
- 07 Stof/Microvezel 'Carbon Flag/San Remo' voor R-Line<sup>1)</sup> Vuursteengrijs-Zwart/Vuursteengrijs OK **MU**
- 08 Leder 'Vienna' Kwartsiet/Ceramique HR **MU**
- 09 Leder 'Vienna' Navel Orange/Kwartsiet HY **MU**



1) Alleen beschikbaar in combinatie met het R-Line pakket.

2) De afbeeldingen zijn indicatief. De inkt toont de stoelbekledingen en lakken niet zoals ze werkelijk zijn. Stoelen staan in basisstand en het kunnen opties zijn die tegen meerprijs beschikbaar zijn.





# De T-Roc

Uitgave: September 2019  
Wijzigingen voorbehouden

[volkswagen.nl](http://volkswagen.nl)

Genoemde CO<sub>2</sub> emissiewaarden kunnen mogelijk afwijken i.v.m. de nieuwe WLTP testmethode. Vraag de dealer naar de CO<sub>2</sub> emissiewaarden van het door jou gewenste voertuig.

Wijzigingen voorbehouden. De gegevens over de leveringsmogelijkheden, uitvoeringen, prestaties, maten en gewichten, brandstofverbruik en onderhoudskosten zijn gebaseerd op de stand van zaken ten tijde van de druk. Wijzigingen, druk- en/of zetfouten voorbehouden. TDI<sup>®</sup> is in Duitsland en andere landen een geregistreerd merk van de Volkswagen Groep.

## Volkswagen webcare op Twitter en Facebook

Dagelijks tussen 08:00 en 20:00 uur (ook in het weekend) staat ons webcareteam voor je klaar. Het team luistert naar suggesties, beantwoordt vragen en lost problemen op.